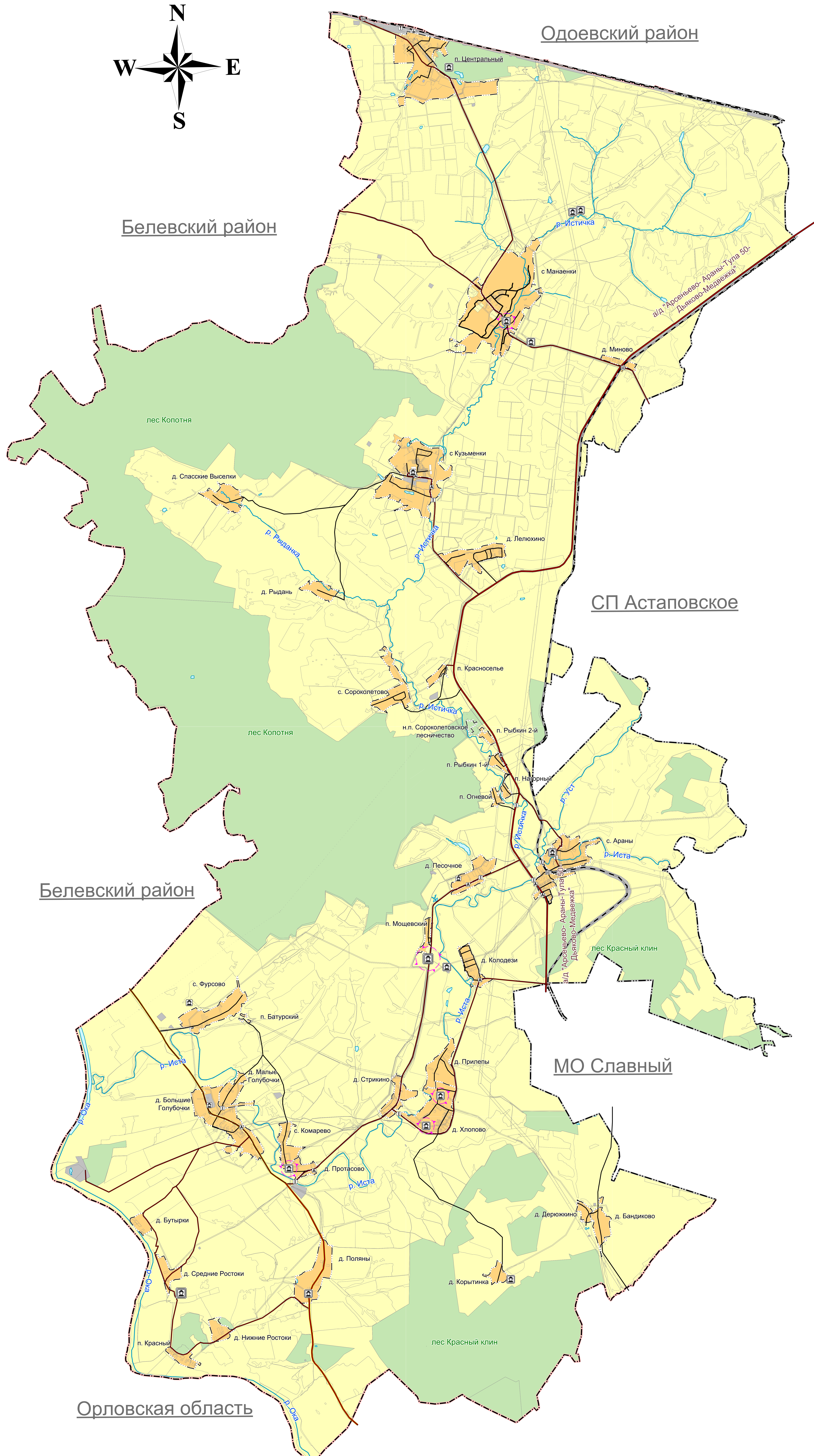
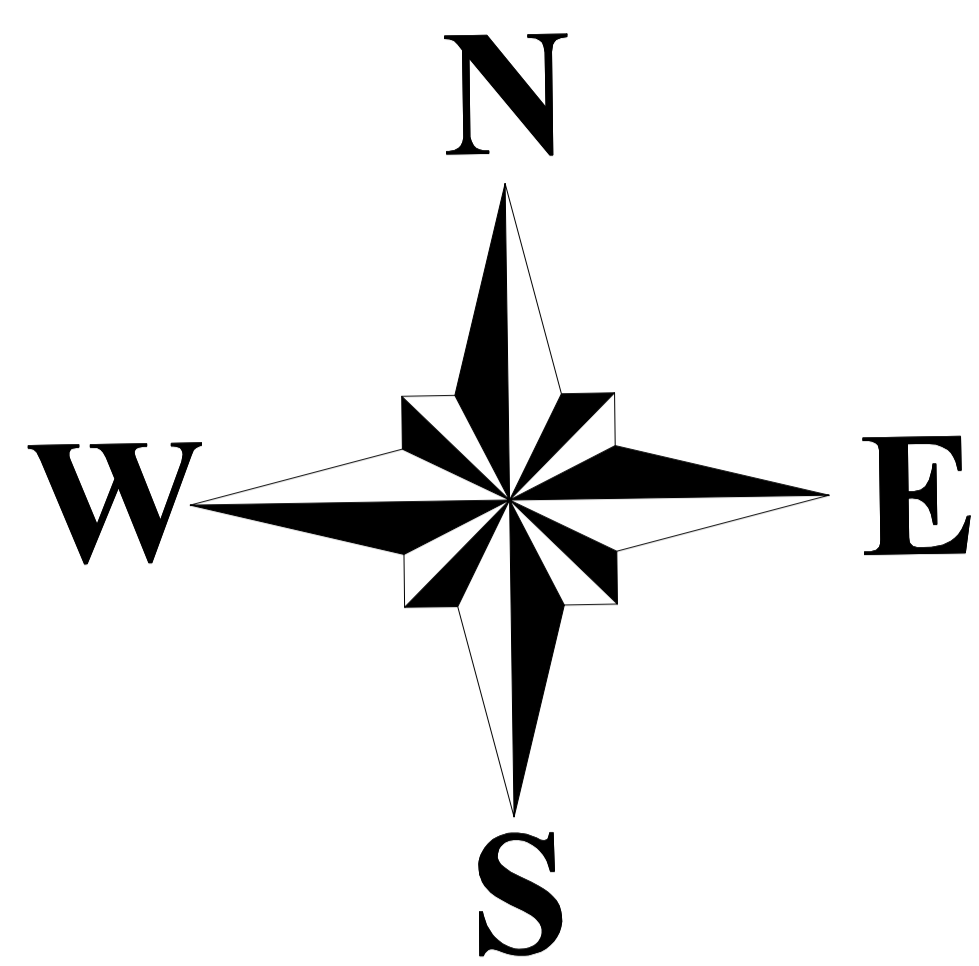




# Внесение изменений в генеральный план Манаенского муниципального образования Арсеньевского муниципального района Тульской области

Карта территории объектов культурного наследия  
М 1: 25 000



## Условные обозначения

- |        |       |      |  |
|--------|-------|------|--|
| Рекон. | План. | Сущ. | <b>Границы единиц административно-территориального деления Российской Федерации</b>  |
|        |       |      | — Граница субъекта Российской Федерации  |
|        |       |      | — Граница муниципального района  |
|        |       |      | — Граница сельского поселения  |
|        |       |      | — Граница населенного пункта   |
|        |       |      | <b>Железнодорожные пути и объекты железнодорожного транспорта</b>  |
|        |       |      | — Железнодорожный путь общего пользования  |
|        |       |      | Железнодорожная станция  |
|        |       |      | Железнодорожный переезд  |
|        |       |      | <b>Улично-дорожная сеть и объекты транспортной инфраструктуры</b>  |
|        |       |      | Автомобильные дороги регионального и межмуниципального значения  |
|        |       |      | Автомобильные дороги местного значения   |
|        |       |      | Улицы и дороги местного значения   |
|        |       |      | Мостовое сооружение  |
|        |       |      | Станция технического обслуживания  |
|        |       |      | Остановочный пункт   |
|        |       |      | <b>Земли по категориям</b>   |
|        |       |      | Земли населенных пунктов   |
|        |       |      | Земли сельскохозяйственного назначения   |
|        |       |      | Земли промышленности, энергетики, транспорта, связи, земли для обеспечения космической деятельности, земли обороны, безопасности и земли иного специального назначения |
|        |       |      | Земли лесного фонда  |
|        |       |      | <b>Поверхностные водные объекты</b>  |
|        |       |      | Водоток (река, ручей, канал)   |
|        |       |      | Водоём (озеро, пруд, обводненный карьер, водохранилище)  |
|        |       |      | <b>Объекты культурного наследия (ОКН)</b>  |
|        |       |      | Памятник местного значения   |
|        |       |      | Памятник регионального значения  |
|        |       |      | Памятник федерального значения   |
|        |       |      | Защитная зона объекта культурного наследия   |



01663000167190000250002		Внесение изменений в генеральный план Манаенского муниципального образования Арсеньевского муниципального района Тульской области	
Лист	3	Листов	6
МАТЕРИАЛЫ ПО ОБЪЕДИНЕНИЮ			
Архитектурно-планировочный отдел		ООО "ИСК "РусПроект"	
г. Тула	г. Тула	г. Тула	г. Тула
г. Тула	г. Тула	г. Тула	г. Тула