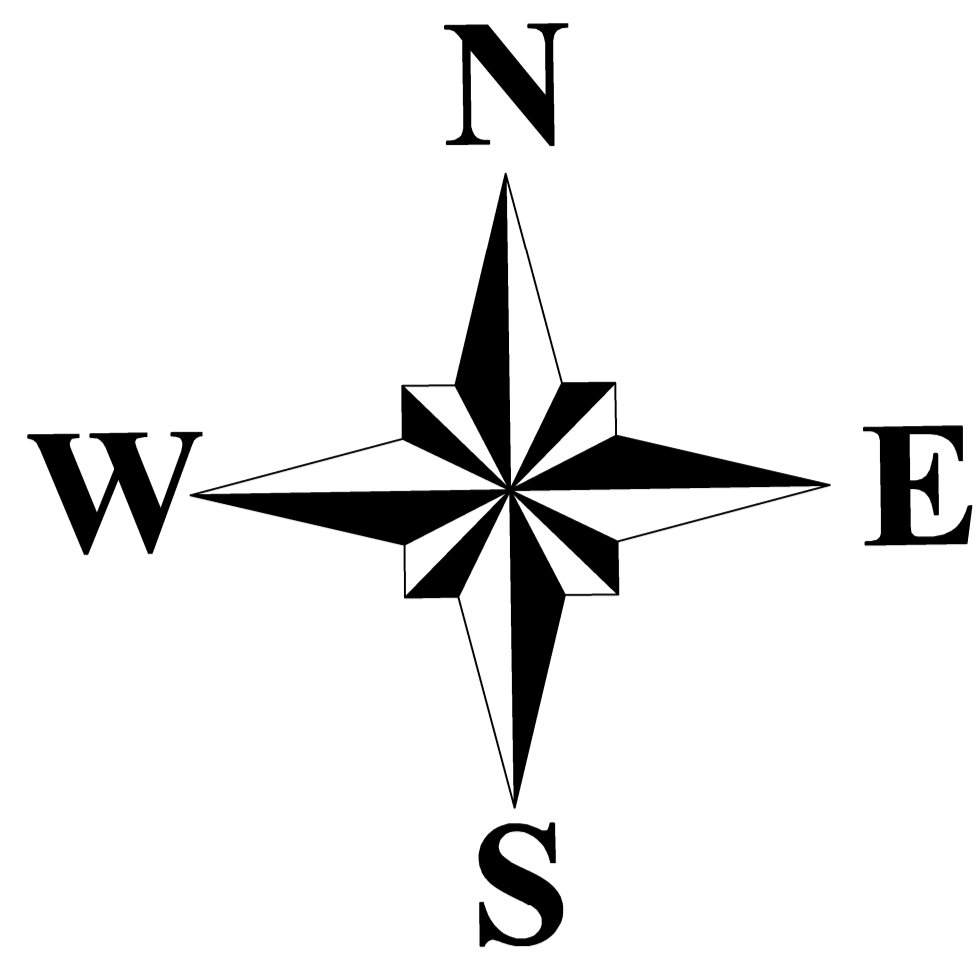




Внесение изменений в генеральный план Манаенского муниципального образования Арсеньевского муниципального района Тульской области

Карта территорий, подверженных риску возникновения чрезвычайных ситуаций природного и техногенного характера
М 1: 25 000



Одоевский район

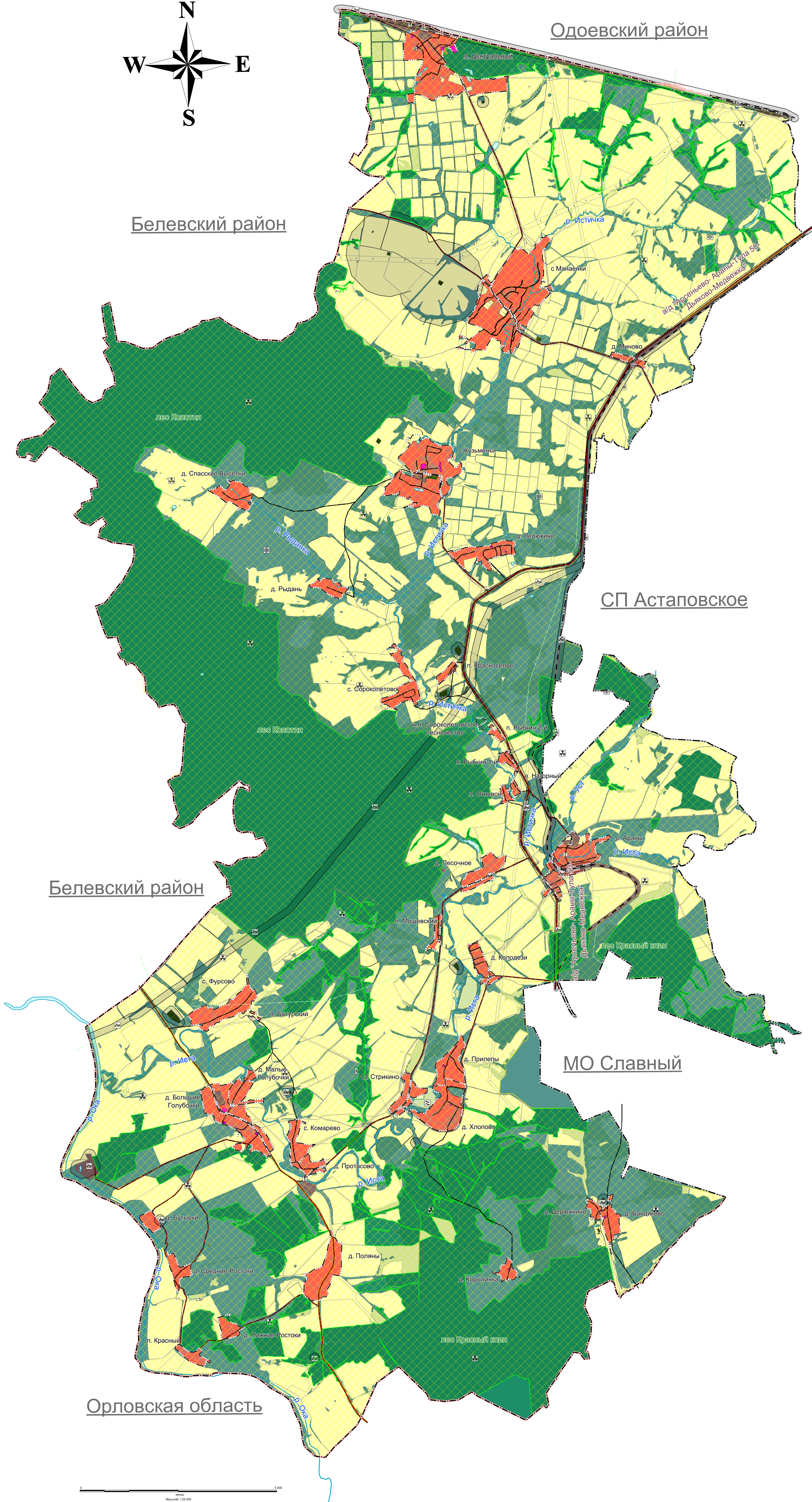
Белевский район

СП Астаповское

Белевский район

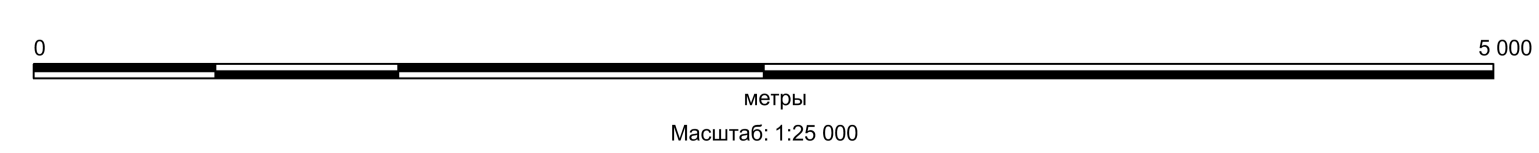
МО Славный

Орловская область



Условные обозначения

- | | | | |
|--------|-------|------|---|
| Рекон. | План. | Сущ. | Границы единиц административно-территориального деления Российской Федерации |
| --- | --- | --- | Граница субъекта Российской Федерации |
| --- | --- | --- | Граница муниципального района |
| --- | --- | --- | Граница сельского поселения |
| --- | --- | --- | Граница населенного пункта |
| --- | --- | --- | Железнодорожные пути и объекты железнодорожного транспорта |
| --- | --- | --- | Железнодорожный путь общего пользования |
| --- | --- | --- | Железнодорожная станция |
| --- | --- | --- | Железнодорожный переезд |
| --- | --- | --- | Улично-дорожная сеть и объекты транспортной инфраструктуры |
| --- | --- | --- | Автомобильные дороги регионального и межмуниципального значения |
| --- | --- | --- | Автомобильные дороги местного значения |
| --- | --- | --- | Улицы и дороги местного значения |
| --- | --- | --- | Мостовое сооружение |
| --- | --- | --- | Станция технического обслуживания |
| --- | --- | --- | Остановочный пункт |
| --- | --- | --- | Функциональные зоны |
| --- | --- | --- | Жилые зоны |
| --- | --- | --- | Общественно-деловые зоны |
| --- | --- | --- | Производственные зоны, зоны инженерной и транспортной инфраструктуры |
| --- | --- | --- | Зоны сельскохозяйственного использования |
| --- | --- | --- | Зоны рекреационного назначения |
| --- | --- | --- | Зона кладбищ |
| --- | --- | --- | Зона лесов |
| --- | --- | --- | Поверхностные водные объекты |
| --- | --- | --- | Водоток (река, ручей, канал) |
| --- | --- | --- | Водоём (озеро, пруд, обводненный карьер, водохранилище) |
| --- | --- | --- | Территории, подверженные риску возникновения чрезвычайных ситуаций природного и техногенного характера |
| --- | --- | --- | Объекты обеспечения пожарной безопасности |
| --- | --- | --- | Граница лесного фонда |
| --- | --- | --- | Граница участкового лесничества |
| --- | --- | --- | Территории, подверженные риску возникновения чрезвычайных ситуаций техногенного характера |
| --- | --- | --- | Зона, подверженная риску химического заражения |
| --- | --- | --- | Территории, подверженные риску возникновения чрезвычайных ситуаций природного характера |
| --- | --- | --- | Территории, подверженные опасным гидрологическим процессам |



016/03/001/167/19/0002/00002		000 "ТСК "Тульбрик" Тула, 2019 г.	
Внесение изменений в генеральный план Манаенского муниципального образования Арсеньевского муниципального района Тульской области			
МАТЕРИАЛЫ ПО ОБСЛУЖИВАНИЮ			
№ п/п	№ документа	Дата	Исполнитель
1	Эскизы		К.И.И.
2	Канцелярия		К.И.И.